

CannaCare s.r.o.

DIČ CZ 091 54 078
 Revoluční 1202/20,
 Nové Město, 110 00 Praha
 office@cannacare.cz

Popis vzorku: **CC Drops CBG 15%**

Číslo výrobní šarže: CCD-G15-2094
 Evidenční číslo: BCC-0931-009/20
 Datum zpracování: 27/11/2020



Pesticidy



Mikroorganismy



Mykotoxiny



Těžké kovy



Polycyklické
aromatické uhlovodíky



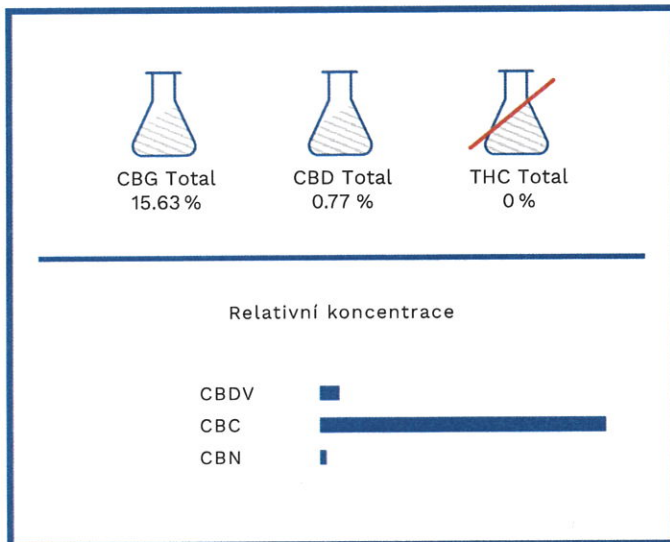
Reziduální
rozpuštědla

Hlavní kanabinoidy a vedlejší kanabinoidy

Metoda: UHPLC/FDA - 300.18, akreditace: 94413 - ISO/IEC 17025:2005

Hlavní kanabinoidy	Limit (%)	Výsledek* (%)	Status
CBG	15 - 16	15.63	Pass
CBD	0.3 - 0.9	0.77	Pass
THC	0	0	Pass

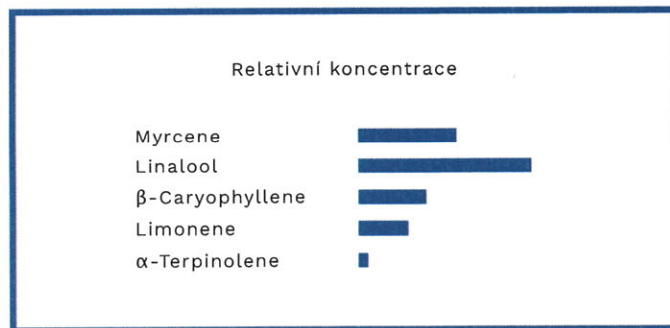
Vedlejší kanabinoidy	Limit (%)	Výsledek** (%)	Status
CBDV	0.001 - 0.01	0.008	Pass
CBC	0.01 - 0.2	0.15	Pass
CBN	ND - 0.01	0.002	Pass



Hlavní terpeny

Metoda: GC-MS / GC-FID - 300.13, akreditace: 94413 - ISO/IEC 17025:2005

Hlavní terpeny	Limit* (%)	Výsledek** (%)	Status
Myrcene	0.05 - 1.5	0.077	Pass
Linalool	0.05 - 0.75	0.137	Pass
β-Caryophyllene	0.05 - 0.45	0.053	Pass
Limonene	0.005 - 0.15	0.039	Pass
α-Terpinolene	0.005 - 0.15	0.007	Pass



* - zaokrouhлено na 2 desetinná místa
 ** zaokrouhлено na 3 desetinná místa
 LOQ = Limit kvantifikace
 ND = Nedetekováno
 Pass = Vyhovující

Tento dokument je prohlášením o shodě hodnocených parametrů testovaného vzorku s uvedenými limity. Výše uvedené hodnoty jsou matematickou interpretací naměřených analytických hodnot vycházející z předložených certifikátů od uvedených laboratorů s příslušnou akreditací. Zde prezentované závěry se vztahují pouze k doručenému vzorku označenému výše uvedeným popisem a číslem šarže.



Ing. Petr Yilma, Ph.D.

CannaCare s.r.o.

DIČ CZ 091 54 078
Revoluční 1202/20,
Nové Město, 110 00 Praha
office@cannacare.cz

Popis vzorku: **CC Drops CBG 15%**

Číslo výrobní šarže: CCD-G15-2094

Evidenční číslo: BCC-0931-009/20

Datum zpracování: 27/11/2020

Polycyklické aromatické uhlovodíky

Metoda: HPLC/FLD, akreditace: 1316.2 - ISO/IEC 17025:2018

Polycyklické aromatické uhlovodíky	Limit (µg/kg)	Výsledek** (µg/kg)	Status
Benzo[a]pyren	2	0.451	Pass
Benzo[a]anthracen	2	0.885	Pass
Benzo[b]fluoranthen	3	1.453	Pass
Chrysen	3	0.551	Pass
Suma	10	3.34	Pass

Mykotoxiny

Metoda: Elisa - 300.2, akreditace: 94413 - ISO/IEC 17025:2005

Mykotoxiny	LOQ (µg/kg)	Limit (µg/kg)	Výsledek (µg/kg)	Status
Aflatoxiny	4	15	< LOQ	Pass
Ochratoxin A	2	15	< LOQ	Pass

Těžké kovy

Metoda: ICP/MS - 300.8, akreditace: 94413 - ISO/IEC 17025:2005

Těžké kovy	LOQ (µg/kg)	Limit (µg/kg)	Výsledek (µg/kg)	Status
Arsen (As)	58	100	<LOQ	Pass
Kadmium (Cd)	58	100	<LOQ	Pass
Olovo (Pb)	58	100	<LOQ	Pass
Rtuť (Hg)	58	100	<LOQ	Pass

Mikroorganismy

Metoda: Plating / QPCR - 300.1, akreditace: 94413 - ISO/IEC 17025:2005

Kvantitativní analýza

Mikroorganismy	LOQ (CFU/g)	Limit (CFU/g)	Výsledek (CFU/g)	Status
Yeast & Mold	90	1000	<LOQ	Pass
Bile-Tolerant Gram-Negative Bacteria	9	100	<LOQ	Pass

Kvalitativní analýza

Mikroorganismy	Limit	Status
Aspergillus	Nedetekováno	Pass
E. Coli	Nedetekováno	Pass
Salmonella	Nedetekováno	Pass

Reziduální rozpouštědla

Metoda: GC/FID a GC/MS - 300.13, akreditace: 94413 - ISO/IEC 17025:2005

Reziduální rozpouštědla	LOQ (mg/kg)	Limit (mg/kg)	Výsledek (µg/kg)	Status
Ethanol	66	500	<LOQ	Pass

* - zaokrouhloeno na 2 desetinná místa

** zaokrouhloeno na 3 desetinná místa

LOQ = Limit kvantifikace

ND = Nedetekováno

Pass = Vyhovující

Tento dokument je prohlášením o shodě hodnocených parametrů testovaného vzorku s uvedenými limity. Výše uvedené hodnoty jsou matematickou interpretací naměřených analytických hodnot vycházející z předložených certifikátů od uvedených laboratoří s příslušnou akreditací. Zde prezentované závěry se vztahují pouze k doručenému vzorku označenému výše uvedeným popisem a číslem šarže.



Ing. Petr Yilma, Ph.D.

CannaCare s.r.o.

DIČ CZ 091 54 078
Revoluční 1202/20,
Nové Město, 110 00 Praha
office@cannacare.cz

Popis vzorku: **CC Drops CBG 15%**

Číslo výrobní šarže: CCD-G15-2094

Evidenční číslo: BCC-093.1-009/20

Datum zpracování: 27/11/2020

Pesticidy

Metody: LC-MS/MS a GC-MS/MS - 300.9, akreditace: 94413 - ISO/IEC 17025:2005

Pesticidy	LOQ (mg/kg)	Limit* (mg/kg)	Výsledek* (mg/kg)	Status
Abamectin	0.01	0.01	< LOQ	Pass
Acequinocyl	0.01	0.01	< LOQ	Pass
Bifenazate	0.01	0.01	< LOQ	Pass
Bifenthrin	0.01	0.01	< LOQ	Pass
Cyfluthrin	0.01	0.01	< LOQ	Pass
Cypermethrin	0.01	0.01	< LOQ	Pass
Daminozide	0.01	0.01	< LOQ	Pass
Diethyltoluamide	0.01	0.01	< LOQ	Pass
Dimethomorph	0.01	0.01	< LOQ	Pass
Etoxazole	0.01	0.01	< LOQ	Pass
Fenhexamid	0.01	0.01	< LOQ	Pass
Flonicamid	0.01	0.01	< LOQ	Pass
Fludioxonil	0.01	0.01	< LOQ	Pass
Imidacloprid	0.01	0.01	< LOQ	Pass
Myclobutanil	0.01	0.01	< LOQ	Pass
Paclobutrazol	0.01	0.01	< LOQ	Pass
Piperonyl Butoxide	0.01	0.01	< LOQ	Pass
Pyrethrins	0.01	0.01	< LOQ	Pass
Quintozene	0.01	0.01	< LOQ	Pass
Spinetoram	0.01	0.01	< LOQ	Pass
Spinosad	0.01	0.01	< LOQ	Pass
Spirotetramat	0.01	0.01	< LOQ	Pass
Thiamethoxam	0.01	0.01	< LOQ	Pass
Trifloxystrobin	0.01	0.01	< LOQ	Pass

* - zaokrouhleno na 2 desetinná místa

** zaokrouhleno na 3 desetinná místa

LOQ = Limit kvantifikace

ND = Nedetekováno

Pass = Vyhovující

Tento dokument je prohlášením o shodě hodnocených parametrů testovaného vzorku s uvedenými limity. Výše uvedené hodnoty jsou matematickou interpretací naměřených analytických hodnot vycházející z předložených certifikátů od uvedených laboratoří s příslušnou akreditací. Zde prezentované závěry se vztahují pouze k doručenému vzorku označenému výše uvedeným popisem a číslem šarže.



Ing. Petr Yilma, Ph.D.